



## Acoperiri pentru pardoseli

Privire de ansamblu asupra serviciilor

Vă atragem atenția că datele, ilustrațiile, afirmațiile tehnice generale precum și piesele desenate incluse în prezenta broșură sunt doar exemple și detalii demonstrative, în scop de reprezentare schematică și de ilustrare generală a modului de funcționare. Dimensiunile nu sunt redată cu precizie. Aplicabilitatea și integritatea datelor trebuie verificate pe propria răspundere de către executant/client la fiecare obiectiv de construcții în parte. Lucrările învecinate sunt reprezentate doar schematic. Toate prevederile și informațiile trebuie adaptate și armonizate în funcție de condițiile locale ele nereprezentând un plan de lucrări, de detaliu sau de montaj. Prevederile tehnice și datele referitoare la produse, incluse în fișele tehnice de observații și în descrierile/certIFICATELE sistemelor trebuie respectate cu strictețe.



# Cuprins



<b>Pentru toate cerințele:</b>	<b>4</b>
<b>Pardoselile fără rosturi de la StoCretec</b>	
Soluții pentru acoperirea pardoselilor	
<b>Amorse</b>	<b>6</b>
Soluții adecvate pentru orice strat suport	
<b>Baza pentru calitate</b>	<b>8</b>
Amorse pentru orice strat suport	
<b>Acoperiri și sigilări</b>	<b>10</b>
Diversitate pe măsura cerințelor	
<b>Extrem de rezistente la solicitări</b>	<b>12</b>
Acoperiri pe bază de minerale și rășini sintetice	
<b>Prelucrare rapidă și funcționalitate</b>	<b>14</b>
Straturi de sigilare din acrilat și rășină epoxidică	
<b>Materiale de calitate superioară pentru suprafețe de primă clasă</b>	<b>16</b>
Straturi de sigilare din poliuretan	
<b>Îngrijirea atentă este decisivă</b>	<b>18</b>
Protecție în profunzime cu ajutorul produselor de îngrijire StoCretec	

# Pentru toate cerințele: Pardoselile fără rosturi de la StoCretec

## Soluții pentru acoperirea pardoselilor



### Sistemul adecvat de acoperire pentru orice pardoseală: Diversitatea cerințelor impune o diversificare pe măsură a soluțiilor.

StoCretec și-a asumat această sarcină și a dezvoltat sisteme de acoperire pentru pardoseli care fac față atât solicitărilor reduse cât și celor mai dure condiții de utilizare, fiind totodată rezistente la substanțe chimice, cu aspect atrăgător și inofensive pentru sănătate. Pentru proiectanți, antreprenori, investitori, cel mai mult contează soluțiile atent studiate în ceea ce privește funcționalitatea, rentabilitatea economică și posibilitățile de prelucrare. Produsele și sistemele StoCretec sunt adaptate perfect în funcție de diversele domenii de utilizare.

Prezenta broșură prezintă o privire de ansamblu asupra gamei de produse StoCretec destinate acoperirii pardoselilor.

Pentru o mai bună orientare se diferențiază cinci domenii de utilizare:

- Industrie
- Comerț și instituții publice
- Parcări
- Camere curate
- Balcoane

### Industrie

În fabricile industriale, în fiecare an se acoperă mii de metri pătrați de pardoseală în hale de producție și/sau depozite. Aceste lucrări cuprind atât acoperirile noi cât și renovarea suprafețelor existente. Posibilitățile de utilizare a pardoselilor industriale sunt la fel de variate ca industria însăși. La fel de variate sunt și caracteristicile unui sistem de acoperire pentru pardoseală. Astfel, în special în spațiile în care sunt depozitate, ambalate și pregătite de transport materialele trebuie ținut cont de solicitările mecanice ale vehiculelor de transport.

În general, halele de producție reprezintă o mare provocare pentru sistemele de pardoseli. Pe lângă solicitarea mecanică, aici pot interveni de asemenea solicitări termice și chimice.



### Comerț și instituții publice

Fie că este vorba de o librărie, un magazin sau un hotel, există soluții alternative pentru acoperire a pardoselilor de plăci ceramice, linoleum sau cauciuc: acoperirile pentru pardoseli oferă o gamă variată de modele și culori, sunt rezistente, fără rosturi, sunt rentabile economic și mai cu seamă sunt obligatorii acolo unde este necesară îmbunătățirea izolației fonice a zgomotului produs de pași. În plus sistemele de produse verificate conform cerințelor actuale de protecție a mediului, contribuie la reducerea gradului de poluare a aerului.

Acoperirile StoCretec pe bază de poliuretanic sau rășini epoxidice diluabile în apă sunt testate TÜV și îndeplinesc criteriile de verificare în ceea ce privește emisiile VOC conform schemei de evaluare a AgBB.





### Platforme de parcare

Parcările etajate și garajele subterane se prezintă într-o varietate extremă de dimensiuni, forme și grade de solicitare. Spectrul se extinde de la garajele subterane cu un singur nivel, aferente blocurilor de locuințe până la complexele uriașe de parcări etajate din aeroporturi. Cerințele referitoare la acoperirile pentru pardoseli utilizate la parcările etajate sunt foarte diferite, în funcție de specificul fiecărei zone. În funcție de poziția, starea și gradul de solicitare al suprafeței trebuie elaborată o soluție adaptată optim.

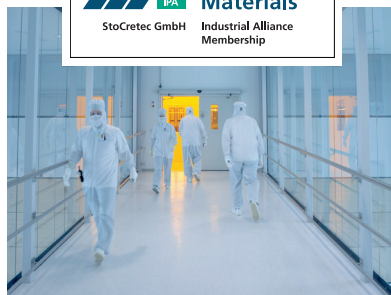
De mai multe decenii, StoCretec se numără printre furnizorii de top în domeniul acoperirilor pentru pardoseli utilizate în parcări etajate și garaje subterane. Sistemele performante StoCretec și-au dovedit deja eficiența pe mai multe milioane de metri pătrați.



### Camere curate

Producția în condiții sterile este din ce în ce mai important pentru ramuri industriale precum industria semiconductoarelor și industria optică, precum și în domeniul tehnicii medicale și al biotehnologiei, pentru a evita poluarea produselor cu particule minuscule din atmosferă și pentru a diminua pe cât posibil ratele de rebuturi și reclamațiile privind calitatea.

La inițiativa Institutului Fraunhofer pentru tehnologii de fabricație și automatizare (IPA), Stuttgart, s-a creat o alianță a acestui domeniu industrial: „Cleanroom Suitable Materials (CSM)”. Prin metodele de verificare elaborate aici se certifică adecvarea materialelor pentru utilizarea în camerele cu atmosferă controlată. StoCretec și Sto AG, în calitate de „Industrial Alliance Member” dezvoltă materiale adecvate și verificate pentru acoperirea pardoselilor/peretilor/tavanelor.



### Balcoane

Balcoanele se numără printre elementele cele mai sensibile ale unei clădiri. Poziția lor expusă le face extrem de vulnerabile la influențele intemperiilor precum căldura, apa, înghețul și radiațiile UV. La acestea se adaugă și solicitările rezultate din utilizarea cotidiană.

Sistemele de acoperiri pentru pardoseli de înaltă calitate de la StoCretec păstrează funcționalitatea și atractivitatea balcoanelor pe termen îndelungat. În funcție de necesități, se utilizează sisteme în strat subțire sau gros precum și sigilări cu lacuri pe bază de apă sau dispersii acrilice. Toate acestea sunt caracterizate printr-o calitate ridicată al produselor și o diversitate funcțională sporită.

Aceste sisteme de produse sunt completate prin concepte cromatice atent studiate precum și posibilități de concepere atractive.



## Amorsa - Soluții adecvate pentru orice strat suport

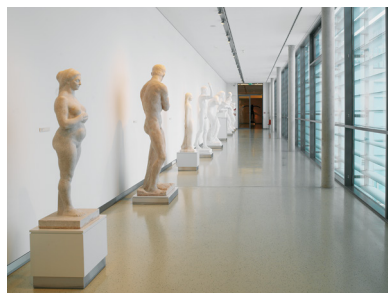
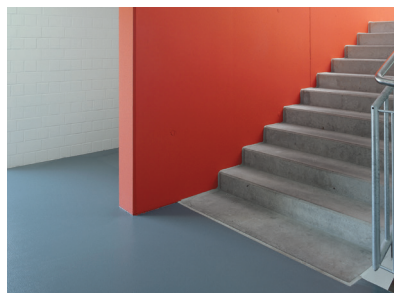
La acoperirile pentru pardoseli, o bază solidă este esențială. Prin pregătirea atentă a stratului suport mineral precum și prin alegerea adecvată a amorselor, se creează premisele unei lucrări durabile. Amorsele sunt responsabile pentru a garanta aderența între stratul suport și stratul de acoperire.

Compatibilitatea cu stratul suport nu trebuie neglijată: Fie că este vorba de șape normale din ciment, șape din anhidrit, magneziu sau asfalt turnat, amorsa adecvată de la StoCretec asigură o aderență impecabilă. Chiar și straturile suport având partea posterioară expusă la umezeală sau cele contaminate cu ulei, dar și straturile uzate de acoperiri vechi pot fi tratate cu un strat adecvat de amorsă de la StoCretec.



# Baza pentru calitate

## Amorse pentru orice strat suport



### Crearea de legături.

Amorsele asigură un suport aderent, omogen pentru straturile următoare. Este necesară garantarea unei legături uniforme pe întreaga suprafață a pardoselii între stratul de acoperire și suportul mineral.

Adeseori însă, amorsele pot face mai mult decât atât. De exemplu amorsa standard cu grad redus de emisii StoPox GH 205. Acest produs adecvat pentru toate acoperirile de pardoseli industriale poate fi utilizat chiar și în cazul riscului de pătrundere a umezelii din partea posterioară. Există o serie de rapoarte de testare care pot confirma siguranța acestei calități.

### Când este nevoie de rapiditate: StoPox GH 305

- Rășină epoxidică rapidă: dimineața se aplică amorsa – la prânz se aplică stratul de acoperire
- Suprafețele pot fi utilizate după un timp de uscare de doar câteva ore
- Se poate utiliza și pe post de glet de egalizare și mortar de reparații

## Privire de ansamblu asupra amorselor

	Proprietăți		
Denumire produs	Descriere	Bază liant	Presărare
StoCryl CP	Pentru mortarul de egalizare StoCrete VM 630/640	acrilat, pe bază de apă	
StoCryl GL	Amorsa pentru StoCryl BF 100	acrilat, cu conținut de solvenți	
StoPox 452 EP	În cazul umidității reziduale ridicate sau pe straturi suport neabsorbante	rășină epoxidică	condiționat *
StoPox BI	Impregnare pentru beton și amorsă pentru StoPox UA	rășină epoxidică, cu conținut de solvenți	
StoPox FBS LF	Protecție pentru beton proaspăt	rășină epoxidică	necesar
StoPox GH 205	În caz de pericol de pătrundere a umezelii din partea posterioară, grad redus de emisii	rășină epoxidică	condiționat *
StoPox GH 300	Întărire rapidă în caz de pericol de pătrundere a umezelii din partea posterioară	rășină epoxidică	condiționat *
StoPox GH 305	Întărire rapidă, grad redus de emisii	rășină epoxidică	condiționat *
StoPox GH 502	Pentru sisteme de protecție a suprafețelor OS 8 și OS 11	rășină epoxidică	condiționat *
StoPox GH 530	Pentru sisteme de protecție a suprafețelor OS 8 și OS 11	rășină epoxidică	condiționat *
StoPox HVP O	Pe straturi suport contaminate cu ulei	rășină epoxidică	necesar
StoPox IHS BV	Pentru straturi suport uscate	rășină epoxidică	necesar
StoPox WG 100/StoPox WG 100 colorat	Pentru rășini epoxidice pe bază de apă sau ca liant pe suprafețe non-absorbante, în caz de pericol de pătrundere a umidității din partea posterioară, cu grad redus de emisii	rășină epoxidică, pe bază de apă	condiționat *
StoPox WHG Grund 100	Amorsă în sistemul StoCretec de protecție a apelor	rășină epoxidică	condiționat *
StoPox ZNP	Amorsă de protecție anticorozivă	rășină epoxidică, cu conținut de solvenți	condiționat **

\* nu se aplică în cazul respectării intervalelor conform fișei tehnice de observații

\*\* nu se aplică în cazul prelucrării cu StoPox ZNP în ziua următoare. Ultimul strat de StoPox ZNP se va presăra în faza ulterioară de sigilare





Domeniu de utilizare				
Industrie	Platforme de parcare/trafic	Comerț/clădiri publice	Camere curate	Balcoane
●●	●	●●		
				●
●●		●	●	●●
●				
●●		●		
●●	●	●●	●●	
●●		●		●●
●●		●●		
	●●			
	●●			
●●		●		
●	●	●		
●●	●	●●	●	
●●		●	●●	
●	●	●		

●● foarte bun ● bun

# Acoperiri și sigilări - diversitate conform cerințelor

O pardoseală impecabilă din punct de vedere tehnic, funcțională, reprezintă condiția de bază pentru derularea sigură, eficientă și economică a tuturor proceselor - în industrie, în comerț, în domeniul public și privat.

Acoperirile StoCretec pentru pardoseli oferă soluții tehnice și economice: La repararea suprafețelor de pardoseală deteriorate, adaptarea în cazul schimbării destinației unei clădiri precum și la construcțiile noi. În cazul solicitărilor mecanice prin lovire, încărcare punctuală pe suprafață sau la solicitarea prin frecare. În cazul contactului cu ulei, combustibil, produse de curățare, săruri, acizi și baze.

La StoCretec, avantajele sporite ale produselor se îmbină cu prelucrarea economică simplă și compatibilitatea sporită cu mediul înconjurător. În special sistemele de acoperire pe bază de apă, prin componentele fără conținut de solvenți și plastifianți ale produselor, asigură un climat de lucru plăcut atât în timpul prelucrării cât și al utilizării ulterioare. Ele îndeplinesc criteriile exigente de verificare pentru emisiile VOC conform schemei de evaluare a AgBB.



# Extrem de rezistent la solicitări

## Acoperiri pe bază de minerale și rășini sintetice

### Un talent universal pentru pardoselile industriale

În domeniul industrial, acoperirile pentru pardoseli se confruntă cu numeroase cerințe, în funcție de preponderența solicitărilor mecanice, chimice sau chiar termice. Normele legislative precum protecția apelor, siguranța la alunecare sau capacitatea de descărcare a sarcinilor electrostatice completează profilul de cerințe. Acoperirile StoCretec pentru pardoseli creează suprafețe netede, fără rosturi. Chipsurile colorate presărate în acoperire deschid o varietate amplă de soluții pentru ideile creative. Astfel pot fi create în mod foarte simplu modele și suprafețe concepute artistic.

Acoperirea lucioasă pe bază de rășină epoxidică StoPox BB OS este un produs universal - ideal pentru utilizarea pe suprafețe cu grad mediu de solicitare mecanică. În plus, aceasta se remarcă prin rezistența chimică și compoziția fără conținut de silicon. Tocmai aceste caracteristici permit aplicarea unui strat superior de lac, făcând astfel posibilă utilizarea sa în industria auto. Diversitatea aplicațiilor este demonstrată prin numărul mare de certificate de testare.

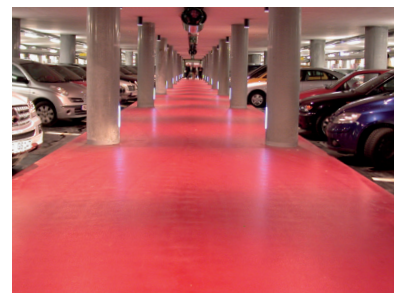


### Privire de ansamblu asupra acoperirilor

Denumire produs	Descriere	Bază liant
StoCrete VM 630	Mortar mineral de nivelare pentru egalizarea la un preț convenabil a straturilor suport din beton	ciment, pulbere pentru dispersie
StoCrete VM 640	Mortar mineral de nivelare ca strat de acoperire final pentru suprafețe industriale și de depozitare	ciment, pulbere pentru dispersie
StoPox 590 EP	Strat de acoperire elasticat, antialunecare pentru suprafețele industriale și de parcuri aflate în contact direct cu solul	rășină epoxidică
StoPox BB OS	Acoperire epoxidică standard pentru numeroase domenii industriale. Poate fi umplută și presărată suplimentar cu nisip cuarțos	rășină epoxidică
StoPox BB T 200	Acoperire epoxidică standard aspect Terrazzo, cu grad redus de emisii	rășină epoxidică
StoPox KU 101	Acoperire pentru pardoseli industriale cu întărire accelerată	rășină epoxidică
StoPox KU 601	Acoperire pentru pardoseli industriale cu rezistență chimică și mecanică sporită, cu grad redus de emisii	rășină epoxidică
StoPox KU 611	La fel ca StoPox KU 601, suplimentar conductiv electrostatic	rășină epoxidică
StoPox KU 613	Acoperire fără fibre de carbon pentru diverse domenii ESD fără sigilare suplimentară necesară	rășină epoxidică
StoPox KU 615	Acoperire cu fibre de carbon pentru diverse domenii ESD fără sigilare suplimentară necesară	rășină epoxidică
StoPox TEP Multi Top	Acoperire pentru parcuri etajate cu grad ridicat de rezistență la uzură în sistemul verificat de protecție a suprafeței OS 11a	rășină epoxidică
StoPox WB 100	Acoperire deschisă la difuzia vaporilor de apă pentru suprafețe industriale în contact cu solul, cu grad scăzut de emisii	rășină epoxidică, pe bază de apă
StoPox WB 110	La fel ca StoPox WB 100, suplimentar conductiv electrostatic	rășină epoxidică, pe bază de apă
StoPox WB 113	Acoperire fără fibre de carbon pentru zonele ESD în contact cu solul, cu grad redus de emisii, fără sigilare suplimentară necesară și fără strat conductor suplimentar	rășină epoxidică, pe bază de apă
StoPox WHG Deck 100	Acoperire cu rezistență chimică sporită în sistemul verificat StoCretec de protecție a mediului	rășină epoxidică
StoPox WHG Deck 110	La fel StoPox WHG Deck 100, însă și conductiv electrostatic	rășină epoxidică
StoPur BB 100	Acoperire elasticată pentru domeniul comercial și instituții publice, cu grad redus de emisii	rășină poliuretanică
StoPur EB 200	Acoperire pentru balcoane cu proprietăți remarcabile de acoperire a fisurilor și elasticitate la frig	rășină poliuretanică
StoPur EZ 501	Acoperire pentru fisuri și rezistență la uzură, în sistemul verificat pentru parcuri etajate și pentru protejarea suprafețelor OS 11a/11b	rășină poliuretanică
StoPur EZ 505		
StoPur IB 500	Acoperire poliuretanică standard pentru numeroase domenii industriale. Poate fi aplicată pe asfalt turnat și pe straturi suport mixte	rășină poliuretanică
StoPur IB 510	La fel ca StoPur IB 500, suplimentar conductiv electrostatic	rășină poliuretanică

●● foarte bun ● bun

Acoperirile StoCretec pentru pardoseli formează o suprafață netedă și fără rosturi, care este foarte ușor de curățat. Culoarea lasă loc pentru exprimarea ideilor creative



		Concept				Domeniu de utilizare				
Conductivitate electrostatică	Șuntarea fisurilor	Alegerea culorii	Grad de luciu	Variantă de execuție netedă	Variantă de execuție cu strat presărat	Industrie	Platforme de parcare/trafic	Comerț/clădiri publice	Camere cu atmosferă controlată	Balcoane
		culoare naturală gri	mat	●		●●		●●		
		culoare naturală gri	mat	●		●●	●	●●		
	●●	gri			●	●	●	●		
		SCS, RAL, diverse	lucios	●	●	●●	●	●	●●	
		paletă cromatică proprie	mat satinat	●		●		●●	●	
		RAL, diverse	lucios	●	●	●●		●		
		RAL, diverse	lucios	●	●	●●		●●	●●	
●		RAL, diverse	lucios	●		●●		●	●●	
●●		RAL, limitat	lucios	●		●●		●	●●	
●●		RAL, limitat	lucios	●		●●		●	●●	
	●●	gri			●		●●			
		SCS, RAL, diverse	mat satinat	●		●●		●●	●	
●		SCS, RAL, diverse	mat satinat	●		●●		●●	●	
●●		RAL, limitat	mat satinat	●		●●		●	●●	
	●●	RAL, limitat	lucios	●	●	●●			●●	
●	●●	RAL, limitat	lucios	●	●	●●			●●	
	●●	SCS, RAL, diverse		●				●●		
	●●	RAL, diverse	lucios	●						●●
	●●	gri, fără posibilitate de colorare		●	●	●●	●●			
	●●	gri, fără posibilitate de colorare		●	●		●●			
	●	RAL, diverse	lucios	●		●●		●●		
●	●	RAL, diverse	lucios	●		●●		●		

SCS = StoColor System

# Prelucrare rapidă și funcționalitate

## Straturi de sigilare din acrilat și rășină epoxidică



### O încununare a experienței îndelungate.

De mai mulți ani, StoCretec dezvoltă și comercializează produse de sigilare apoase, pe bază de rășini epoxidice, pentru acoperirea straturilor suport minerale. Aceste sigilări sunt adecvate în special pentru acoperirea suprafețelor de pardoseală cu un grad minim până la mediu de expunere la solicitări. În mod similar, straturile vechi de acoperire, care prezintă semne de uzură pot fi acoperite cu ușurință, pentru a le reda funcționalitatea și aspectul atrăgător.

În prezent, lacurile pe bază de apă, deschise la difuzia vaporilor precum StoPox WL 100 pot fi aplicate atât manual cât și cu ajutorul aparatului Airless. Astfel se obțin timpi de prelucrare reduși, eficienți iar rezultatul prezintă un grad ridicat de luciu. În plus, StoPox WL 100 nu conține solvenți, silicon și este rezistent la plastifianți.

Tehnologie cu eficiență demonstrată - chiar și în varianta conductivă. Lacul pe bază de apă StoPox WL 113 cu finisaj mat satinat sigilează acoperirile antistatice pe bază de rășini epoxidice, iar ca vopsea pentru renovări, reface conductivitatea acoperirilor vechi, care și-au pierdut funcționalitatea. StoPox WL 113 îndeplinește cerințele testului „Om, încălțăminte, pardoseală” și ale „Walkingtest” (DIN EN 61340-5-1). Și desigur, acest lac permite difuzia vaporilor, nu conține solvenți sau silicon și este rezistent la plastifianți.

### Privire de ansamblu asupra sigilărilor

Denumire produs	Proprietăți				
	Bază liant	Conductivitate electrică	Pentru straturi suport netede	Pentru straturi suport presărate	Utilizare la interior
StoCryl BF 100	Dispersie acrilică pe bază de apă		●		●
StoCryl BF 200	Dispersie acrilică pe bază de apă		●		●
StoPox DV 100	rășină epoxidică			●●	●
StoPox DV 101	rășină epoxidică			●●	●
StoPox EP strat gros de sigilare	rășină epoxidică		●	●	●
StoPox KU 180	rășină epoxidică		●		●
StoPox KU 401	rășină epoxidică		●●		●
StoPox KU 411	rășină epoxidică	●	●●		●
StoPox UA	rășină epoxidică, pe bază de solvenți		●	●	●
StoPox WE sigilare mată	rășină epoxidică, pe bază de apă, cu grad redus de emisii		●●		●●
StoPox WL 100	rășină epoxidică, pe bază de apă, cu grad redus de emisii		●●	●	●●
StoPox WL 111	rășină epoxidică, pe bază de apă, cu grad redus de emisii	●	●		●●
StoPox WL 113	rășină epoxidică, pe bază de apă, cu grad redus de emisii	●●	●		●●
StoPox WL 150 transparent	rășină epoxidică, pe bază de apă, cu grad redus de emisii		●		●●
StoPox WL 200	rășină epoxidică, pe bază de apă, cu grad redus de emisii		●		●●

●● foarte bun ● bun ● doar în spații acoperite

Lacurile pe bază de apă sunt foarte ușor de prelucrat și pot fi colorate în nuanțe infinite.

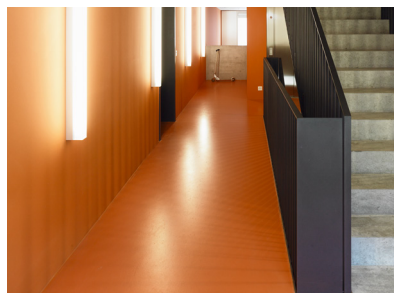


		Concept		Domeniu de utilizare				
Utilizare la exterior	Carosabil	Alegerea culorii	Grad de luciu	Industrie	Platforme de parcare/trafic	Comerț/clădiri publice	Camere cu atmosferă controlată	Balcoane
●		SCS, RAL	mat satinat			●		●
●	●	SCS, RAL	mat			●		●
●	●●	RAL, diverse	lucios	●●	●●	●●		
●	●●	RAL, limitat	lucios		●			
	●	transparent	lucios	●		●●		
●		gri, fără posibilitate de colorare	lucios	●●				
	●	RAL, limitat	lucios	●●		●		
	●	RAL, limitat	lucios	●●		●		
●	●	RAL	lucios	●●		●		
	●	SCS, RAL, diverse	mat	●		●●	●	
●	●	SCS, RAL, diverse, transparent	lucios	●	●	●●	●●	
	●	RAL, limitat	lucios	●		●		
	●	RAL, limitat	lucios satinat	●●			●	
	●	doar transparent	mat satinat	●●		●●	●	
	●	SCS, RAL, diverse	lucios, rugozitate fină	●		●●		

SCS = StoColor System

# Materiale de calitate superioară pentru suprafețe de primă clasă

## Straturi de sigilare din poliuretan



### Protecție durabilă.

Ca strat de protecție, în special pentru acoperirile noi pentru pardoseli, se recomandă sigilările pe bază de rășină poliuretanică. Astfel, aspectul și funcționalitatea pardoselilor se mențin intacte pe o perioadă îndelungată.

Această soluție este valabilă nu doar pentru suprafețele nou acoperite, ea putând fi aplicată fără probleme și pe acoperirile vechi, care au nevoie de o „împrospătare”. Pentru aceasta StoCretec pune la dispoziție o gamă variată de produse care oferă soluții optime în funcție de profilul de cerințe.

Sigilările apoase pe bază de rășină poliuretanică – precum StoPur WV 100, StoPur WV 150, StoPur WV 200 și StoPur WV 205 transparent – prezintă o stabilitate ridicată la UV și o rezistență sporită la uzură, fiind totodată foarte ușor de curățat. În plus, produsele colorate pot avea următoarele aspecte: lucios, mat satinat și mat.

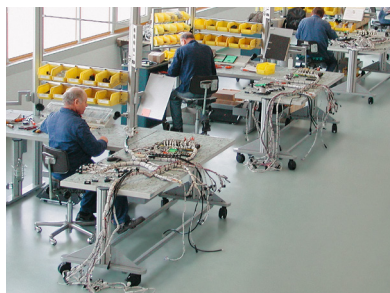
### Privire de ansamblu asupra sigilărilor

Denumire produs	Proprietăți				
	Bază liant	Conductivitate electrică	Pentru straturi suport netede	Pentru straturi suport presărate	Utilizare la interior
StoPur DL 520	rășină poliuretanică, pe bază de solvenți		●		
StoPur EA	rășină poliuretanică, pe bază de solvenți		●	●	
StoPur EA incolor	rășină poliuretanică, pe bază de solvenți		●		
StoPur EB 400	rășină poliuretanică			●	
StoPur KV.	rășină poliuretanică, pe bază de solvenți	● ●	●		●
StoPur VR 100	rășină poliuretanică		●		
StoPur WV 100	rășină poliuretanică, pe bază de apă grad redus de emisii		●		●
StoPur WV 150	rășină poliuretanică, pe bază de apă grad redus de emisii		●		●
StoPur WV 200	rășină poliuretanică, pe bază de apă		●		●
StoPur WV 205 transparent	rășină poliuretanică, pe bază de apă grad redus de emisii		●		●
StoPur WV 210	rășină poliuretanică, pe bază de apă	● ●	●		●

● ● foarte bun ● bun ● doar în culori speciale



Pentru sigilarea acoperirilor antistatice ca StoPur 510 sau StoPox KU 611 se recomandă sigilarea conductivă electrostatic StoPur WV 210 sau StoPur KV.



			Concept		Domeniu de utilizare				
Utilizare la exterior	Deschis la trafic pietonal	Carosabil	Alegerea culorii	Grad de luciu	Industrie	Platforme de parcare/trafic	Comerț/clădiri publice	Camere cu atmosferă controlată	Balcoane
●	●		doar transparent	lucios					●●
●	●		RAL 7032, 7035	lucios					●●
●	●		incolor	lucios, mat					●●
●	●	●	RAL	lucios					●●
	●	●	RAL, limitat	lucios satinat	●			●	
●	●		doar transparent	lucios					●●
●	●	●	SCS, RAL și transparent	lucios			●●		
●	●	●	SCS, RAL și transparent	mat satinat			●●		
●	●	●	SCS, RAL și transparent	mat	●				
	●	●	doar transparent	mat			●●		
	●	●	SCS, RAL, limitat	mat	●				

SCS = StoColor System

# Îngrijirea atentă este decisivă

Protecție în profunzime cu ajutorul produselor de îngrijire StoCretec



## Prin îngrijirea corespunzătoare se asigură durabilitatea

În clădirile publice și în spațiile comerciale, însă din ce în ce mai frecvent și în domeniul industrial, se pune accent nu doar pe funcționalitatea unei pardoseli, ci și pe aspectul său reprezentativ. O pardoseală frumoasă este cartea de vizită a unei încăperi și contribuie în mod decisiv la impresia generală pe care respectivul spațiu o lasă clienților, vizitatorilor sau angajaților.

Pardoseala este totodată și cea mai solicitată zonă a unui spațiu și trebuie să fie foarte rezistentă. Pentru a vă bucura timp îndelungat de o pardoseală frumoasă, sunt necesare o serie de măsuri. Doar prin îngrijirea optimă aspectul pardoselii este menținut atrăgător, aceasta devine mai rezistentă la solicitări și mai puțin expusă murdăririi.

StoCretec oferă întreaga gamă de produse în acest sens. Gama de produse de calitate pentru curățare și îngrijire este concepută special pentru sistemele de acoperiri pentru pardoseli de la StoCretec, prezintă o eficiență sporită iar utilizarea este extrem de convenabilă.

## Privire de ansamblu asupra produselor de îngrijire

	Proprietăți
Denumire produs	
StoDivers GR	Produs de curățare în profunzime pentru acoperiri epoxidice și poliuretanic. Adecvat pentru îndepărtarea straturilor de agenți de lustruire și ceară precum și a depunerilor de murdărie
StoDivers P 105	Dispersie de impregnare cu luciu intens pentru acoperirile epoxidice și poliuretanic pentru pardoseli
StoDivers P 110	Emulsie cu luciu satinat pentru acoperirile antistatice pentru pardoseli
StoDivers P 120	Dispersie de impregnare cu finisaj mat satinat pentru acoperirile epoxidice și poliuretanic pentru pardoseli
StoDivers UR	Produs de curățare de întreținere



**Sto Építőanyag Kft.**

Sucursala Romania

Zalau, str. Parcului, nr. 2

jud. Salaj, Romania - 450045

Tel.: +40 756 281 119

E-mail: [l.major@sto.com](mailto:l.major@sto.com)

[www.stocretec.ro](http://www.stocretec.ro)