



Îngrijire pardoseli

Protecție și îngrijire pentru
menținerea valorii

Întreținerea corespunzătoare conferă calitate pardoselii.

Protecție atentă și periodică



Chiar dacă este utilizată intens, o pardoseală nu trebuie să arate uzată. Murdăria, urmele de pași, dărele și petele - toate aceste aspecte neplăcute pot fi evitate prin îngrijirea corespunzătoare.

În clădirile publice, în spațiile comerciale, din ce în ce mai frecvent și în domeniul industrial, se pune accent nu doar pe funcționalitatea unei pardoseli, ci și pe aspectul său reprezentativ. O pardoseală frumoasă este cartea de vizită a unei încăperi și contribuie în mod decisiv la impresia generală pe care respectivul spațiu o lasă clienților, vizitatorilor sau angajaților.

Pardoseala este totodată și cea mai solicitată zonă a unui spațiu și trebuie să fie foarte rezistentă. Pentru a vă bucura timp îndelungat de o pardoseală frumoasă, sunt necesare o serie de măsuri. Doar prin îngrijirea optimă aspectul pardoselii este menținut atrăgător, aceasta devine mai rezistentă la solicitări și mai puțin expusă murdăririi.

StoCretec oferă întreaga gamă de produse în acest sens. Gama de produse de calitate pentru curățare și îngrijire este concepută special pentru sistemele de acoperiri pentru pardoseli de la StoCretec, prezintă o eficiență sporită iar utilizarea este extrem de convenabilă.

Îngrijirea atentă și periodică protejează pardoselile și contribuie decisiv la menținerea valorii acestora. Aspectul atrăgător și calitativ al pardoselii este menținut pe o durată îndelungată, prelungindu-

se totodată durata de utilizare a acoperirii pentru pardoseli și reducând costurile de exploatare pe termen lung. Așadar, îngrijirea sistematică a pardoselilor se merită din plin.

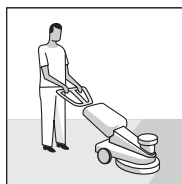


Un lucru curat: Sistemul de îngrijire pentru pardoseli

Menținerea aspectului - prelungirea duratei de utilizare

1. Curățarea de bază

Într-o oarecare măsură, aceasta este „curățarea grosieră”, prin care se îndepărtează de pe pardoseală impuritățile puternic aderente, precum și straturile de produse de îngrijire uzate zgâriate sau tocite, în vederea redării aspectului inițial al pardoselii. Deoarece această curățare de bază necesită foarte mult timp, ea se efectuează la intervale mai lungi. În vederea efectuării acestei operațiuni se recomandă apelarea la serviciile firmelor profesionale de curățenie.



Efectuarea curățării de bază:

- Se utilizează un produs de curățare alcalin.
- Este foarte importantă respectarea cu strictețe a dozajului și testarea prealabilă a compatibilității produsului de curățare cu materialul, prin aplicare pe o zonă mai puțin vizibilă.
- Pe suprafețele mari, soluția de curățare se aplică mecanic, iar pe suprafețele mai mici aceasta se aplică folosind mopul.
- Soluția de curățare se lasă să acționeze timp de cca. 10-15 minute, fără însă a se usca.
- Apoi se freacă pardoseala sistematic cu o mașină de șlefuit cu un disc ușor abraziv.
- La final se aspiră impuritățile desprinse folosind un aspirator cu apă și pardoseala se lasă să se usuce.

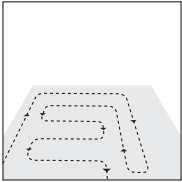
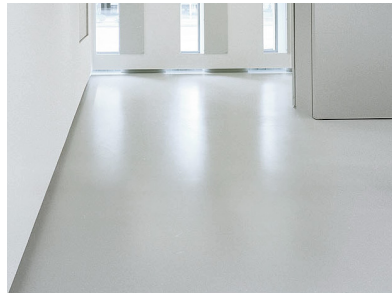
Optim în utilizare: StoDivers GR

- Economisește până la 50% din timpul de lucru, deoarece nu necesită clătire și neutralizare.
- Garantează o bună aderență a impregnărilor cu StoDivers P 105/ P 120 și StoDivers P 110.
- Adecvat pentru acoperirile epoxidice și poliuretanică pentru pardoseli pentru interior și exterior precum și pentru balcoane.
- Îndepărtează rapid și temeinic toate straturile polimerice și de ceară precum și acumulările de murdărie de pe pardoseli.

2. Impregnare de protecție

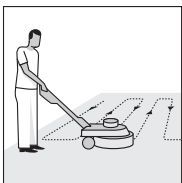
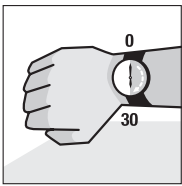
Aplicarea unui produs de impregnare după curățarea de bază protejează pardoseala, contribuind la menținerea calității și îmbunătățirea aspectului acesteia. În acest scop se utilizează produse de îngrijire care protejează durabil suprafața împotriva solicitării mecanice, contribuind totodată la simplificarea operațiunilor de curățare zilnică. Rezultatele unei impregnări efectuate cu atenție sunt vizibile: În efectul antistatic și aspectul atrăgător uniform precum și în protejarea durabilă și rezistentă a acoperirii. Acest film suplimentar de protecție trebuie aplicat pe acoperirile noi, imediat după operațiunea de curățare finală.





Efectuarea impregnării:

- Se vor evita expunerea directă la radiațiile solare, temperaturile ridicate și curenții de aer.
- Înainte de utilizare se agită temeinic recipientul cu produs de impregnare.
- Dispersia de impregnare se aplică în strat subțire și uniform cu un mop din bumbac.
- Se lasă la uscat timp de 30 de minute, se aplică un nou strat în direcție perpendiculară peste primul și se lasă din nou la uscat 30 minute.
- În funcție de gradul de expunere la solicitări a pardoselii pot fi aplicate mai multe straturi.
- La impregnările cu luciu intens, suprafața trebuie lustruită după cel puțin 12 ore, folosind un disc de lustruire, în vederea obținerii gradului de luciu dorit.



Protecție cu produsele de impregnare StoCretec:

- **StoDivers P 105:**
Dispersie de impregnare cu luciu intens pentru acoperirile epoxidice și poliuretanică pentru pardoseli
- **StoDivers P 110:**
Emulsie cu luciu satinat pentru acoperirile antistatice pentru pardoseli
- **StoDivers P 120:**
Dispersie de impregnare cu finisaj mat satinat pentru acoperirile epoxidice și poliuretanică pentru pardoseli

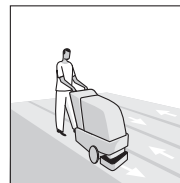
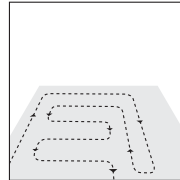


3. Curățarea de întreținere

Folosind produsele corespunzătoare, îndepărtarea periodică a impurităților nu constituie o problemă. Curățarea la intervale scurte se recomandă atunci când pardoseala este expusă unor particule de impurități dure, precum nisipul, pietrișul sau așchiile din metal, deoarece astfel de substanțe pot deteriora stratul de acoperire al pardoselii, făcând-o mai sensibilă la impurități.

Efectuarea curățării de întreținere:

- Important: Se vor folosi produse de curățare neutre, pentru a nu afecta pardoseala chiar și în cazul curățării frecvente.
- Mai întâi se mătură sau se aspiră murdăria grosieră, uscată.
- Apoi, murdăria aderentă rămasă se îndepărtează prin ștergere cu mopul umed.
- Curățarea cu o mașină automată se recomandă pentru suprafețele mari, fără piese de mobilier.

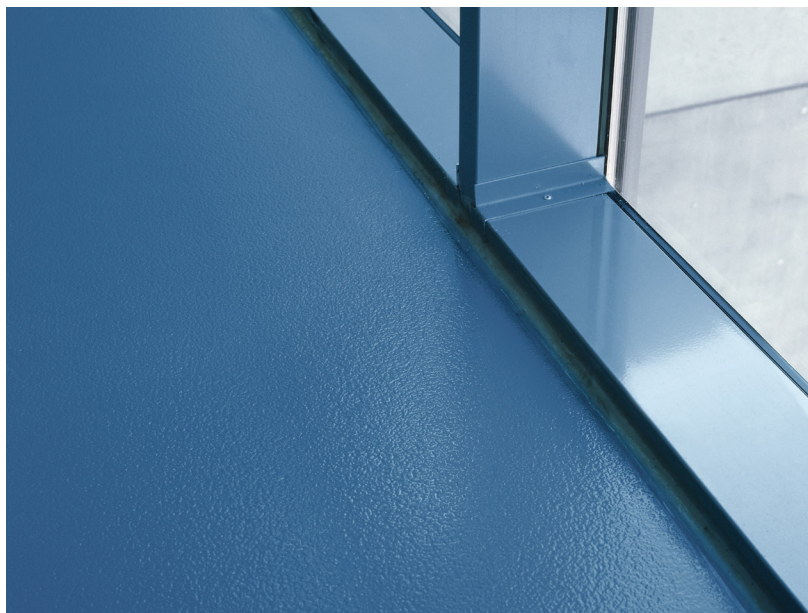


Produsul profesionist de îngrijire StoDivers UR:

- Curăță fără a lăsa urme, datorită formulei neutre.
- Protejează intens luciul pardoselii.
- Adecvat pentru suprafețele de pardoseală din interior și exterior.
- Poate fi utilizat în aparatele de curățat cu aspirare datorită spumării reduse.
- Poate fi utilizat și manual.
- Eficient în special pe sistemele de acoperiri pentru pardoseli StoCretec, impregnate cu StoDivers P 105, P 110 sau P 120.

Informații utile: Sfaturi și trucuri

Pardoseli bine îngrijite



Dacă se respectă următoarele puncte, se poate ajunge ușor la o pardoseală bine îngrijită.

Măsuri preventive:

Pentru a garanta o durată de utilizare îndelungată și pentru a îndeplini cerințele stricte în ceea ce privește aspectul acoperirii pentru pardoseală, trebuie respectate următoarele puncte:

- Instalarea unor zone de curățare a picioarelor, dimensionate corespunzător previne murdărirea pardoselilor.
- În faza de construcție, pardoseala trebuie protejată prin acoperire.
- Solicitări mecanice, de exemplu obiectele cu muchii ascuțite, precum picioarele de mese și scaune pot duce la deteriorarea suprafeței pardoselii. Pentru protejarea acesteia se recomandă montarea unor capace de protecție din plastic pe picioarele mobilierului.

Interval de curățare

Frecvența operațiunilor de curățare temeinică și de întreținere depinde de o serie de factori:

- Tipul de utilizare (spațiu locativ, clădire cu trafic intens, pardoseală industrială supusă intens solicitărilor...).
- Solicitarea zilnică a pardoselii și gradul de murdărire.
- Percepția subiectivă a gradului de murdărire și cerințele utilizatorilor în ceea ce privește condițiile de igienă.

Aspect:

Curățarea de întreținere protejează acoperirea pardoselii:

- Praful depus trebuie măturat obligatoriu în prealabil, astfel încât particulele abrazive de nisip sau de murdărie să nu deterioreze suprafața.
- Se verifică în prealabil dacă la pardoselile mate, gradul de luciu obținut îndeplinește așteptările.

Dozare:

Mai mult e mai bun - din păcate acest principiu nu este valabil întotdeauna:

- Folosirea unei cantități prea mari de produs de curățare poate duce la deteriorarea suprafeței.
- Pentru diluarea produsului de curățare se va folosi doar apă rece.

Siguranța:

E mai bine să fii precaut, decât să ai remușcări:

- Din cauza pericolului ridicat de alunecare, se vor anunța din timp lucrările de întreținere efectuate în camerele umede.
- Se verifică întotdeauna compatibilitatea produsului de curățare cu materialul, prin aplicare într-o zonă mai puțin vizibilă.

Calculație:

O planificare corectă economisește bani, timp și nervi:

- Prin utilizarea cantităților corecte de material se reduc timpurile de curățare și renovare, durata de utilizare este vizibil prelungită iar intervalele de asanare se prelungesc.

Know-how autohton:

Serviciul tehnic InfoCenter vă stă la dispoziție pentru orice întrebări la numărul de telefon 06192 401-104. Pentru informații, noutăți și detalii tehnice referitoare la alte produse StoCretec vă invităm să vizitați pagina www.stocretec.de.

Sto Építőanyag Kft.

Sucursala Romania

Zalau, str. Parcului, nr. 2

jud. Salaj, Romania - 450045

Tel.: +40 756 281 119

E-mail: l.major@sto.com

www.stocretec.ro